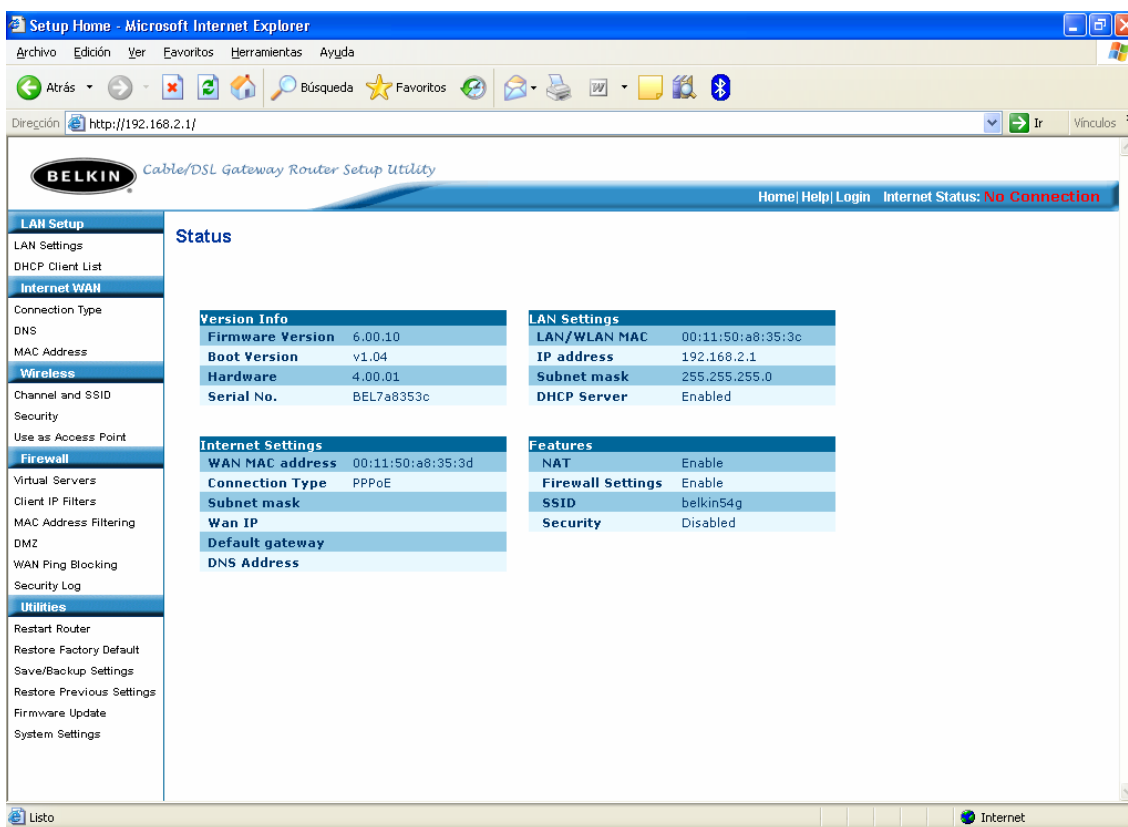


## Pasos básicos para configurar el Router Inalámbrico F5D7230-4 de Belkin

Hay 2 maneras de conectarse al router para su configuración inicial:

1. Mediante un cable de red (patch cord) desde la tarjeta de red del PC a cualquiera de las 4 bocas del router identificadas como **wired computers**. (Recomendada)
2. Mediante una conexión inalámbrica, donde tenemos que ir al **panel de control, conexiones de red** y allí en el icono de **conexión inalámbrica**, debemos hacer clic con el botón derecho del Mouse y seleccionar **ver redes inalámbricas disponibles**. Luego cuando aparezca **Belkin54g**, seleccionarlo y hacer clic en el botón **conectar**.

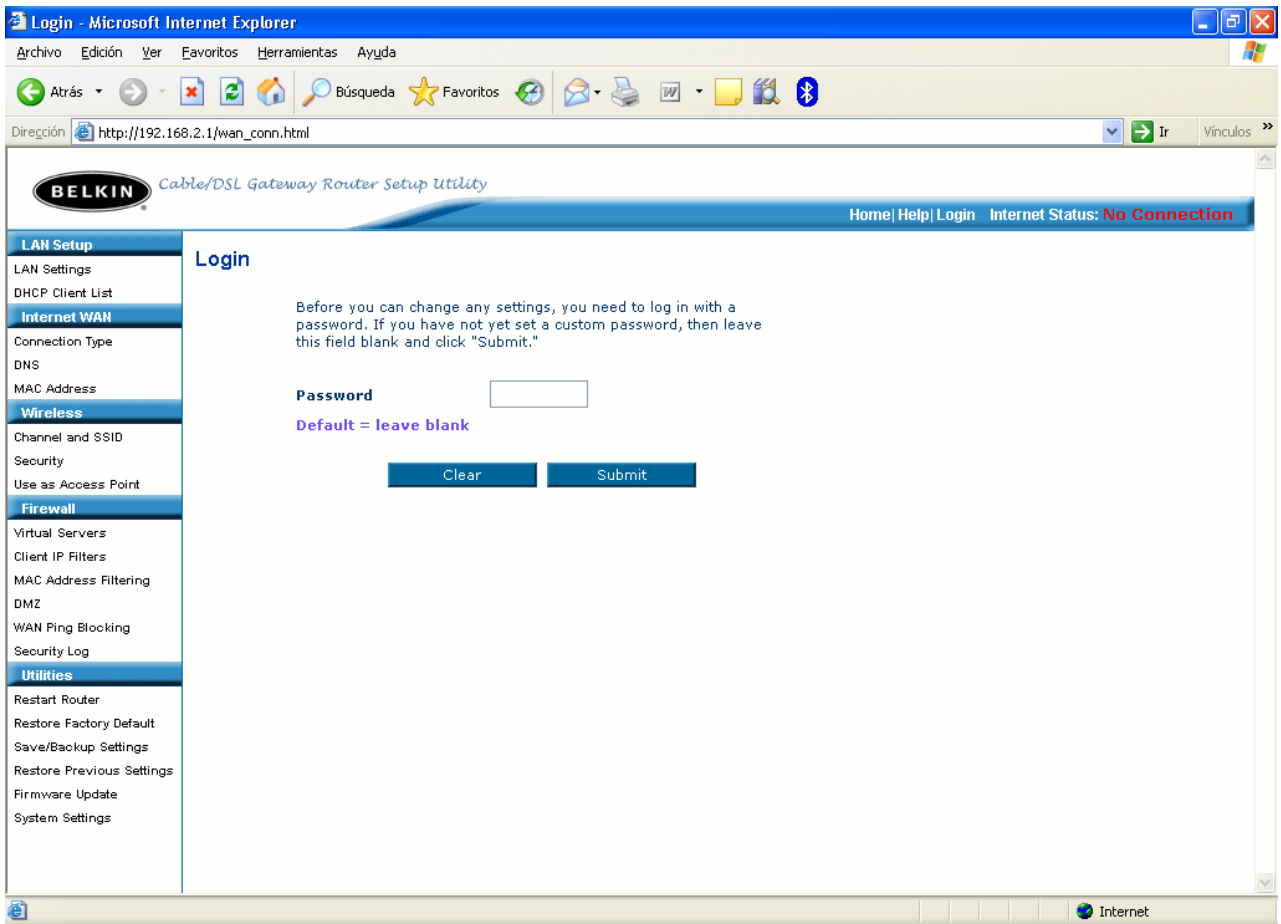
Una vez que el equipo esta conectado, debemos abrir el **Internet Explorer** y poner en la dirección lo siguiente: <http://192.168.2.1> para acceder a la configuración del router como lo muestra la figura debajo.



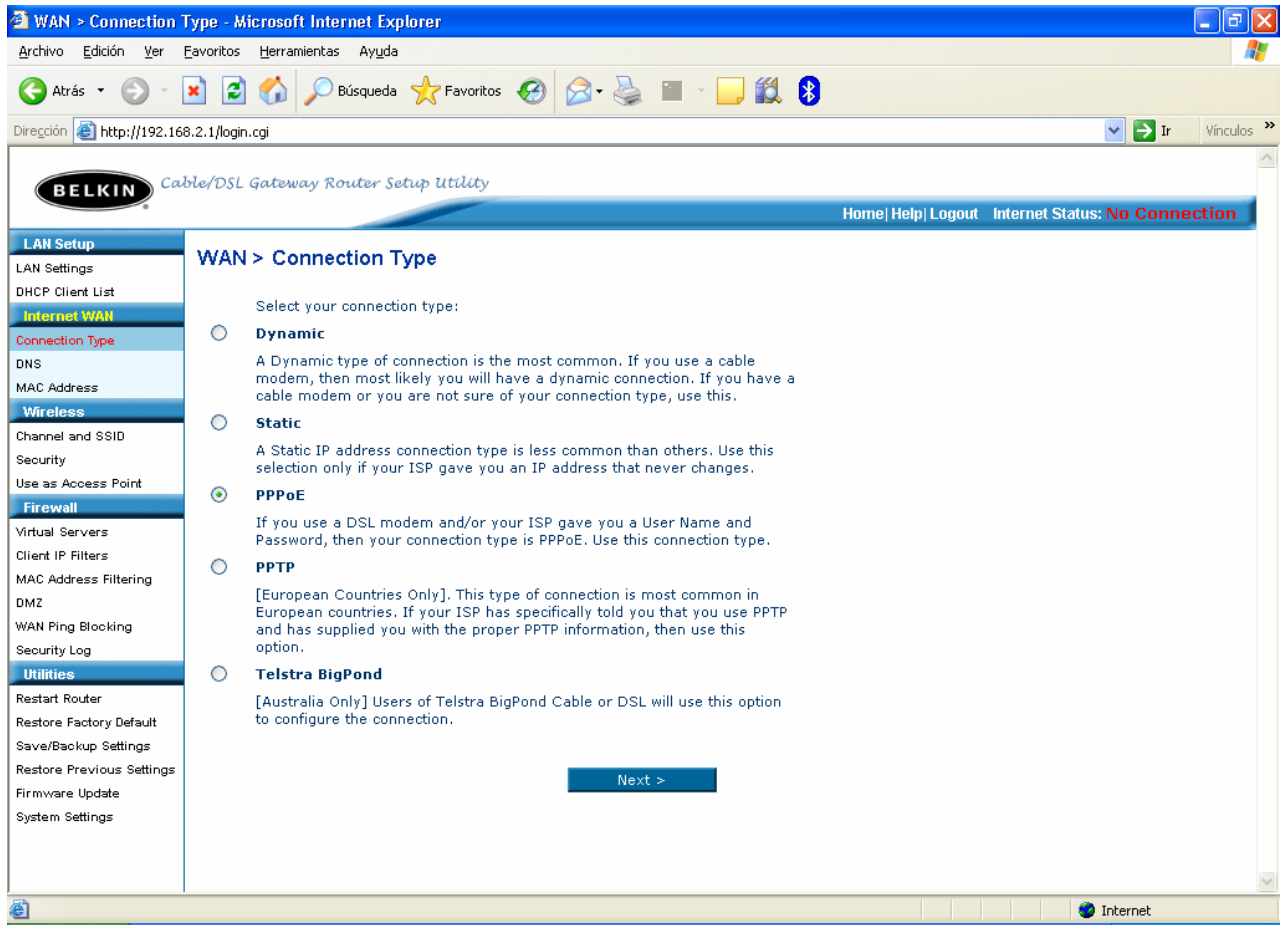
Sobre el lado izquierdo aparece un menú con opciones, si su conexión de ADSL es provista por **Dedicado**, no debería hacer ningún cambio en la configuración, ya que usa IP dinámica y el router viene configurado para eso, lo único que habría que verificar es en el ángulo superior derecho de la pantalla donde dice **Internet status**, que aparezca la palabra **Connected** en verde.

Si su conexión de ADSL es provista por **AntelData**, se debe configurar de la siguiente manera:

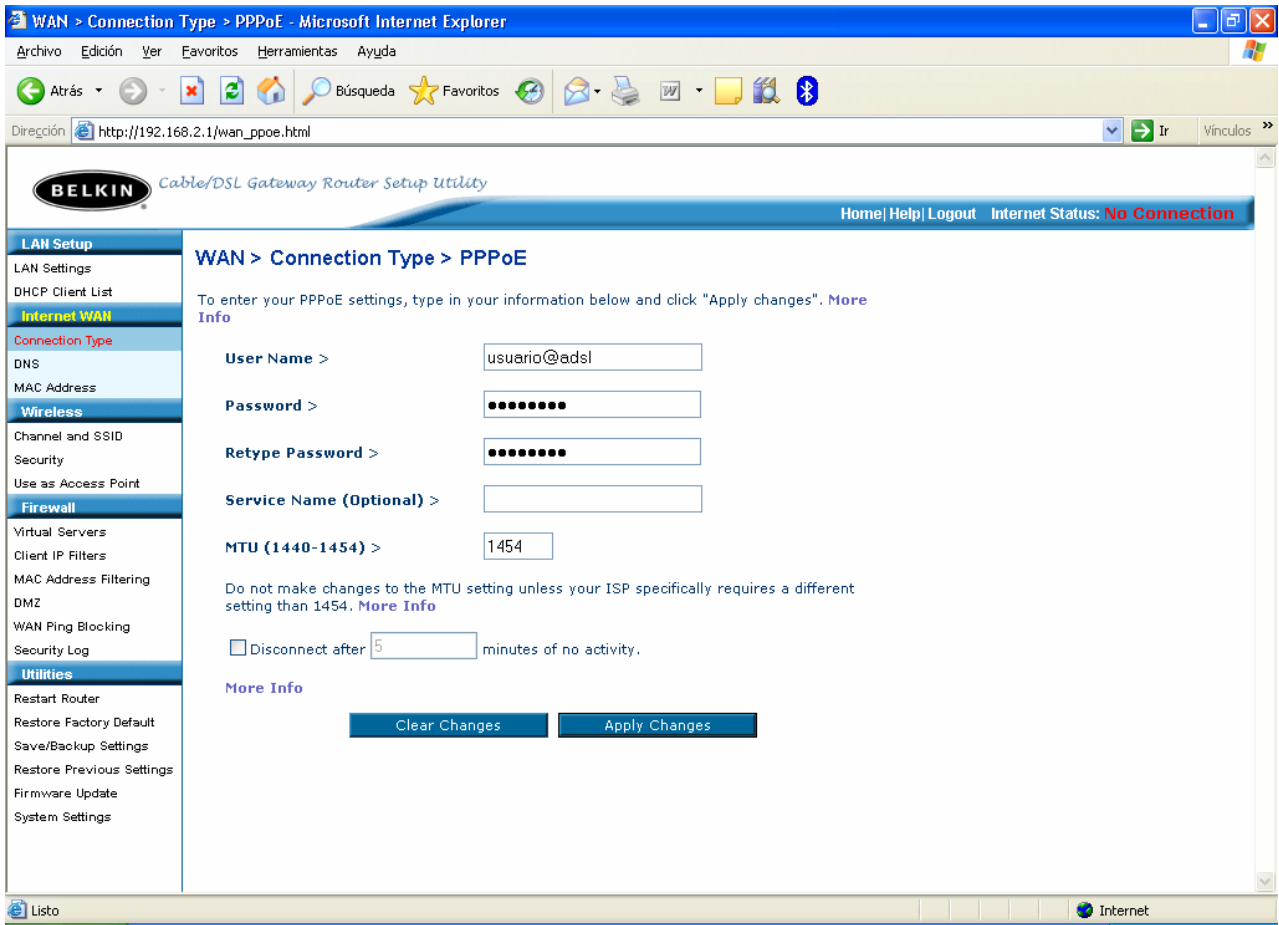
Del lado izquierdo de la pantalla seleccionar del menú **Internet Wan**, la opción **Connection Type**, aparecerá la siguiente pantalla solicitándole una contraseña o **password**, dejarlo en blanco como viene por defecto y hacer clic en el botón **submit**.



En la siguiente pantalla se debe seleccionar **PPPoE** como lo indica la figura.

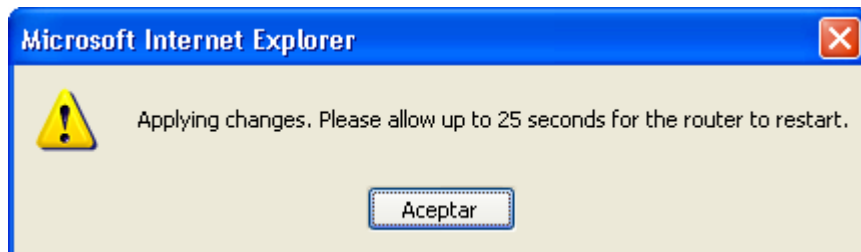


Hacer clic en **Next** o siguiente y aparecerá la siguiente pantalla,

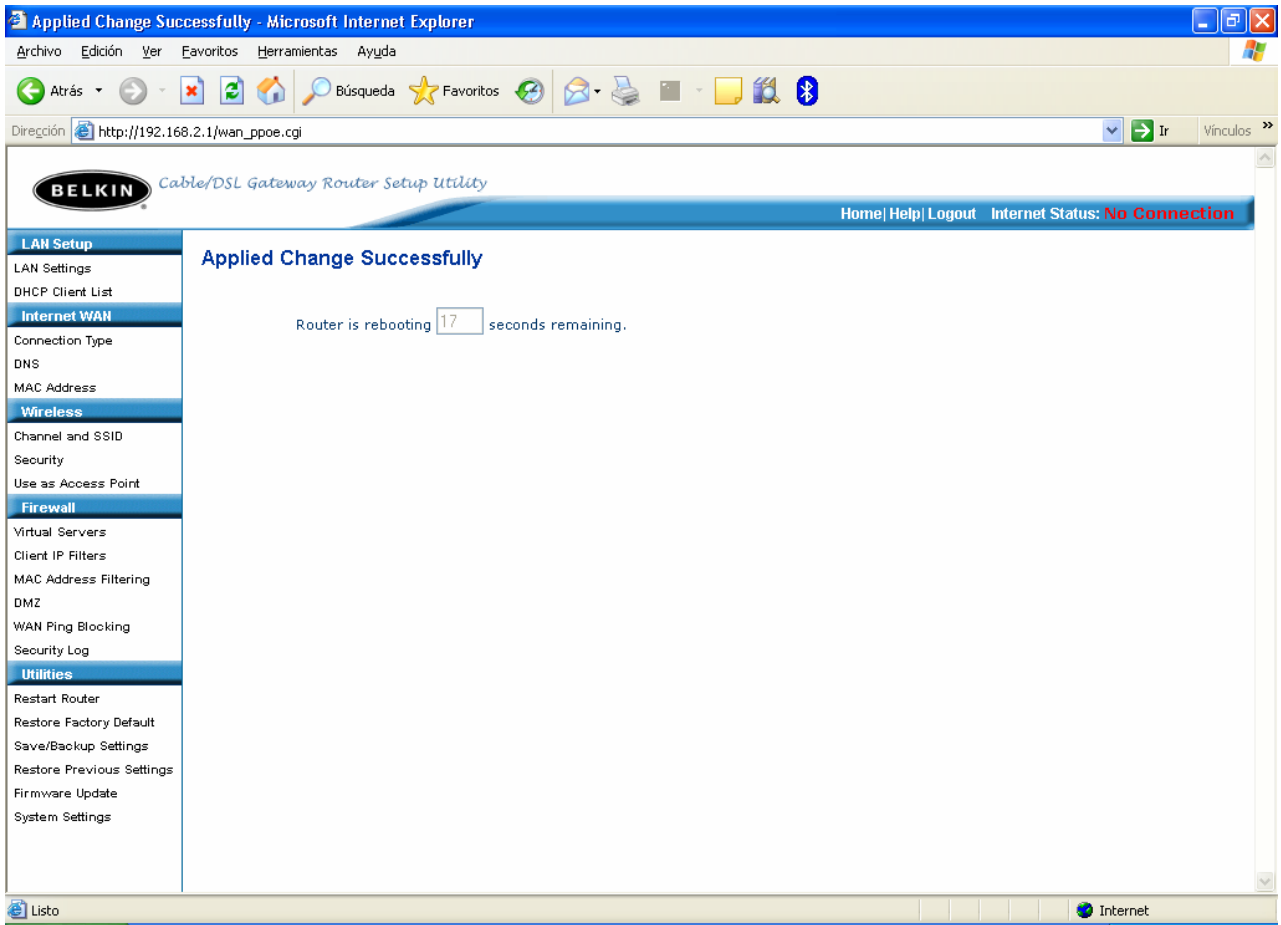


allí debe ingresar el usuario (**User Name**) y la contraseña (**password**) que le provee Antel, la opción **Service Name** y **MTU** deben quedar en blanco. Luego de ingresado estos datos hacer clic en el botón **Apply Changes**, para aplicar los cambios.

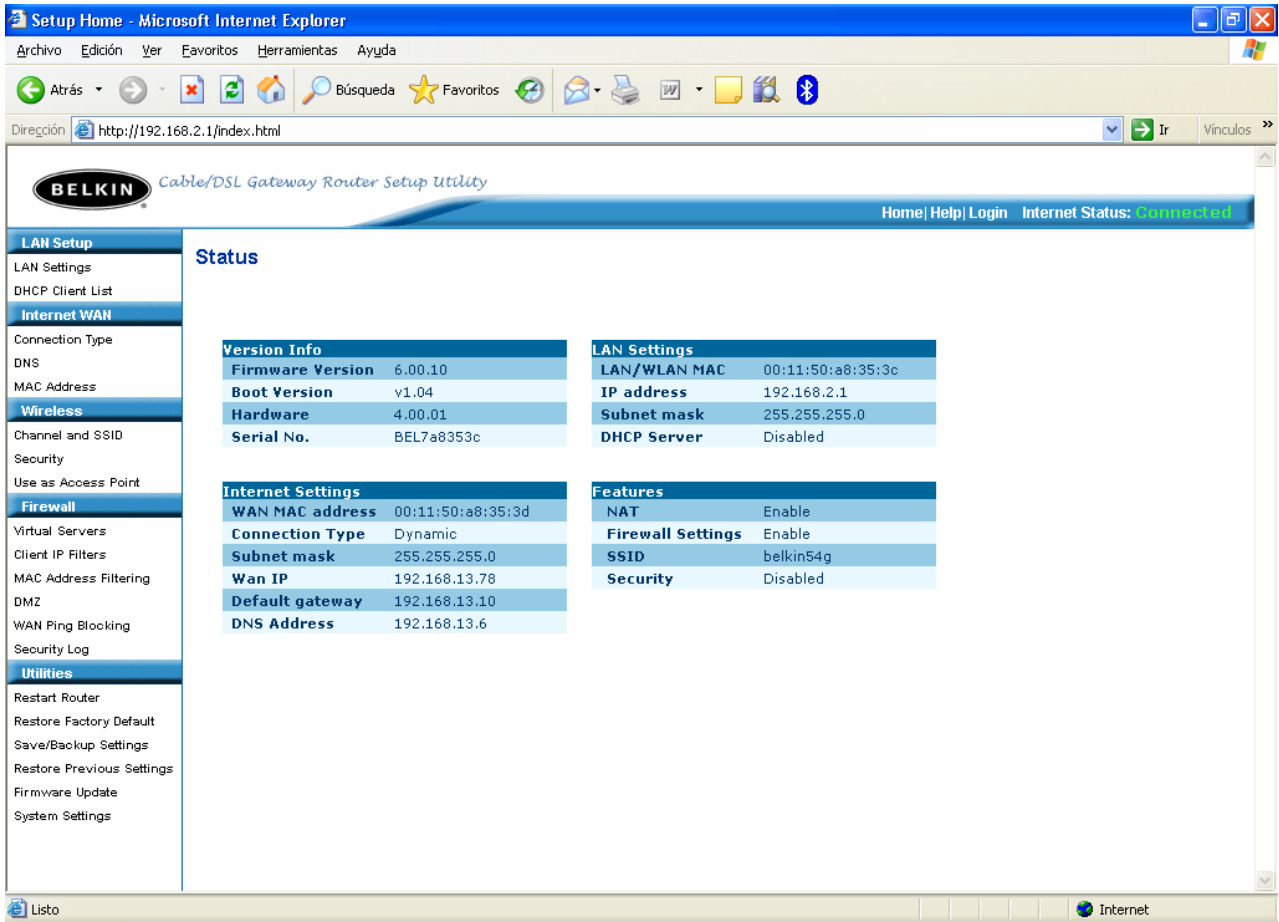
Aparecerá la siguiente pantalla avisándole que el router tiene que reiniciarse y tarda 25 segundos aproximadamente.



Luego de ello aparecerá la siguiente pantalla con la cuenta regresiva.



Una vez que llega a cero aparecerá la siguiente pantalla indicando que se conecto a Internet, donde debe aparecer la palabra **Connected** en el ángulo superior derecho como lo muestra la figura.



Con estos pasos estaría pronto para navegar en Internet, quedaría configurarle la seguridad y otras opciones las cuales se encuentran en el manual que viene con el router.